

RIFIUTI ORGANICI

Scarti di cucina, avanzi di cibo, gusci d'uovo, scarti di frutta e verdura, fondi caffè, filtri di tè, lettiere di piccoli animali domestici, fiori recisi e piante domestiche, pane vecchio, salviettine di carta unte non stampati, piccole ossa e gusci di molluschi, erba tagliata, farinacci in genere, ecc.

**LUNEDI' E VENERDI'**

Utilizzare esclusivamente sacchetti Biodegradabili

Entro le ore 5,00

RIFIUTI INDIFFERENZIATI

Oggetti di gomma, cassette audio e video, cd, penne, nastro adesivo, cancelleria, elastici, carta oleata e carta carbone, pannolini e assorbenti, accendini e occhiali, piccoli oggetti di legno, ceramica, terracotta, porcellana, bigotterie, rasoi, pettini, spazzole, spazzolini, croce appendiabiti, portadocumenti, portamatite, sacchi polvere da aspiratori, mozziconi di sigarette, posate monouso, ombrello, rifiuti che non rientrano nelle altre categorie.

**MARTEDI' E SABATO**

Utilizzare esclusivamente sacchetti Trasparenti

Entro le ore 5,00

PLASTICA

⚠ **Attenzione!** Si possono conferire nella plastica anche i seguenti materiali (contrassegnati in rosso) che in precedenza erano conferiti nei rifiuti indifferenziati.

Bottiglie di acqua minerale, latte, bibite,olio, flaconi, dispenser per detersivi, saponi, cosmetici, tubetti di dentifricio, polistirolo, contenitore per salse, creme e yogurt, vaschette per alimenti, blister e involucri sagomati, buste e sacchetti per pasta, patatine, caramelle, verdure, surgelati, reti per frutta e verdura, pellicole trasparenti, piatti e bicchieri monouso puliti, sacchi per prodotti da giardinaggio per detersivo e alimenti per animali, vasi da fiori per piantine utilizzate solo per la vendita e il trasporto, materiale per la protezione e il trasporto delle merci (es. imballaggi di elettrodomestici, mobili, confezione regalo, articoli sportivi pluriball), sacchetti e buste per negozi, vaschette portauova e vaschette per gelati.

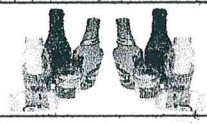
**MERCOLEDI'**

Utilizzare esclusivamente sacchetti trasparenti

Entro le ore 5,00

VETRO

Bottiglie di vetro, vasi di vetro, tazzine e tazze di vetro, piccoli pezzi di vetro e piccole lastre anche rotte, vasetti di vetro per alimenti.

**MERCOLEDI'**

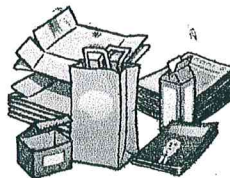
Utilizzare sacchetti trasparenti

Entro le ore 5,00

CARTA E CARTONI

⚠ **Attenzione!** Si possono conferire anche i seguenti materiali (contrassegnati in rosso) che in precedenza venivano conferiti nei rifiuti indifferenziati.

Giornali, riviste, libri, stampa commerciale (opuscoli), quaderni, carta e cartoncino, sacchetti di carta con manici, sacchetti di carta per alimenti, foglio di carta di ogni tipo e dimensione, scatole per scarpe e medicinali, contenitori in tetrapack utilizzati per alimenti liquidi (es. contenitori per latte, succhi di frutta, vino, panna e similari) cartoni di pizza puliti.

**GIOVEDI'**

Utilizzare sacchetti trasparenti

Entro le ore 5,00

ALLUMINIO

Contenitori di alluminio per bibite, barattoli in metallo per alimenti conservati (tonno, carne, pelati, legumi, olio e cibi per animali), vaschette e foglio di alluminio.

**GIOVEDI'**

Utilizzare sacchetti trasparenti

Entro le ore 5,00

INDUMENTI USATI

(Abiti, scarpe, stracci ed accessori).

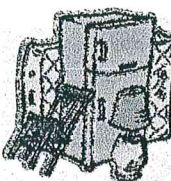


Devono essere conferiti negli appositi contenitori collocati sul territorio comunale (Villetta S.Pio Pernosano e spazio antistante scuola media N.Pecorelli Pago del Vallo di Lauro).

RIFIUTI INGOMBRANTI

Domestici generici (mobili, pensili, reti, materassi, poltrone e divani, stendini, lampadari, ombrelloni, pentole in metallo, assi di legno, cassette e contenitori di frutta e verdura, girolo per bambini, scaffali in ferro e in legno, ecc.

Apparecchiature elettriche ed elettroniche (RAEE) Tv,Pc,scanner, schermi, video e stampanti, fotocopiatrice, frigoriferi, congelatori, lavatrice, lavastoviglie, stufe elettriche, forni a microonde, condizionatori, aspirapolvere,scope elettriche, ferri da stiro,ecc.



Prenotare il ritiro al n. 081/8250372 int. 1, poi 2